

DESCI

DESCI

Developing and Evaluating Skills for Creativity and Innovation

Il Officina Alternanza Scuola Lavoro 14-15 Novembre 2017 – Consiglio Nazionale delle Ricerche

Adriana Valente, Claudia Pennacchiotti, Valentina Tudisca
Consiglio Nazionale delle Ricerche, IRPPS-CNR
Coordinamento DESCI, desci.management@irpps.cnr.it

DESCI

Presupposti e obiettivi della giornata

- *Perché l'Alternanza Scuola Lavoro?*
 - *Perché DESCI?*
 - *Un'alternanza di qualità*

Alternanza scuola lavoro

DESCI

Differenti pratiche e normative Connesse all'alternanza scuola-lavoro in Europa

In Italia:

Legge delega 53/2003, decreto legislativo 77/2005, DPR 87-88-89/2010
Legge 107/2015

In Europa:

- *Alternating training (alternance training) termine ombrello*
- *Perno sulla componente lavoro /sulla formazione*
- *Tempi e luoghi, finanziamento, retribuzione, iniziativa e responsabilità*

Di pari passo con l'evoluzione del dibattito su modalità innovative di apprendimento

DESCI – Developing and Evaluating Skills for Creativity and Innovation

partner europei:

CENTRO DE FORMACIÓN
SOMORROSTRO

POLIBIENESTAR- UNIVERSITAT
DE VALENCIA

CNR
FormaScienza
Assoknowledge
I.T.T. Fermi

NATIONAL & KAPODISTRIAN UNIVERSITY OF
ATHENS

SCIENCE VEW

1° PROTYPO PEIRAMATIKO GYMNASIO ATHINAS

Alternanza sì, ma “di qualità”

Caratteristiche principali di **DESCI - *Developing and Evaluating Skills for Creativity and Innovation***

- Focus sulle conoscenze, abilità e competenze sviluppate nei percorsi di Alternanza. E' su questo che si gioca in misura principale la qualità dei percorsi di alternanza.

- *Competenze specifiche del percorso*
- *Competenze di creatività e innovazione*

Competenze chiave, Raccomandazione 2006/962/CE:

“imparare a imparare”, “competenze sociali e civiche”, “spirito di iniziativa e imprenditorialità”, “consapevolezza e espressione culturale”

Approccio Living Lab (LL)

European Network of Living Labs: *“Il LL è un ambiente di innovazione aperto, in contesto di vita reale, in cui l’innovazione, guidata dagli utenti finali, è integrata nel processo di co-creazione di nuovi servizi, prodotti e infrastrutture sociali”*

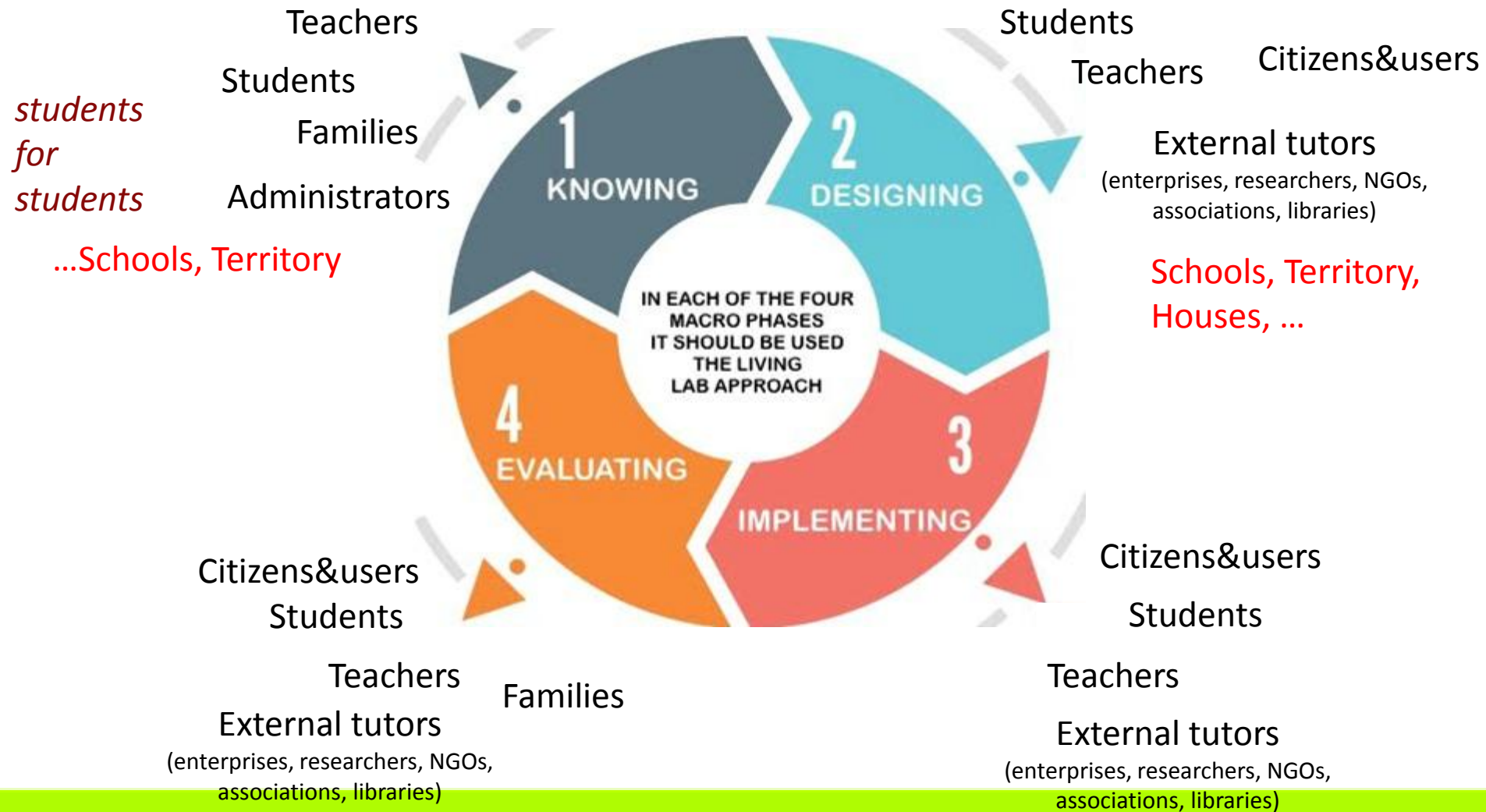
Trasversale all’intero progetto è l’adozione di un approccio partecipato che interessa le metodologie di lavoro proposte dal modello DESCi, in cui studenti, imprese e ricercatori coinvolgono attivamente gli utilizzatori finali nell’ideazione e costruzione di un prodotto o un servizio, durante il percorso di Alternanza.

RRI ricerca e innovazione responsabili - il coinvolgimento della società nella ricerca e innovazione deve essere tale da far sì che tutti gli attori sociali collaborino al processo innovativo e di ricerca per allineare al meglio il processo stesso e i suoi risultati ai valori, alle esigenze e alle aspettative della società.

DESCI Conceptual MAP

The model must be flexible, usable and applicable in a variety of countries and contexts to comply with different norms and procedures of AT.

Engagement process, Living Labs, stakeholders' involvement may start off in all or one of the macro-phases knowing, designing, implementing and evaluating.



students for students

...Schools, Territory

Schools, Territory, Houses, ...

...involved individuals and structures...

...Working environments...

DESCI

Tools produced

Prodotti DESCI:

- *Analisi comparativa dei sistemi di ASL in Europa*
- *3 “toolkit”: docenti, studenti e di valutazione*
(“how to”, come realizzare un percorso DESCI)

revisionati sulla base di

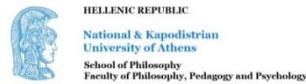
DESCI valutazione di progetto
Sperimentazioni nelle scuole in Italia, Spagna e Grecia
DESCI Advisor Board – commenti e suggerimenti
Officine DESCI – tavoli partecipati per il confronto con attori

Obiettivi della II Officina DESCi (14-15 Novembre 2017):

- *Presentazione del modello DESCi*
- *Incontro e confronto tra attori sociali*
- *Condivisione di buone pratiche*
- *Favorire il mutuo apprendimento tra modelli e pratiche esistenti*
- *Discussione partecipata su aspetti specifici: competenze; scenari tecnologici, di innovazione sociale e di ricerca scientifica e culturale; percorsi di qualità nei beni culturali*
- *Rafforzamento delle reti di alternanza*
- *Incontro del DESCi Advisory Board*
- *Produzione di note condivise su percorsi di alternanza che includano riferimenti all'approccio partecipato e alle competenze*

DESCI

GRAZIE PER L'ATTENZIONE E PER LA PARTECIPAZIONE ALL'OFFICINA DESCI 2017

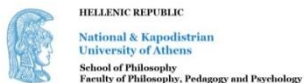


**1° PROTYPO PEIRAMATIKO
GYMNASIO ATHINAS**



DESCI

GRAZIE PER L'ATTENZIONE E PER LA PARTECIPAZIONE ALL'OFFICINA DESCI 2017



**1° PROTYPO PEIRAMATIKO
GYMNASIO ATHINAS**

