

L'Alternanza Scuola-Lavoro in Sapienza



SAPIENZA
UNIVERSITÀ DI ROMA

Perché e come fare ASL all'Università



Le premesse

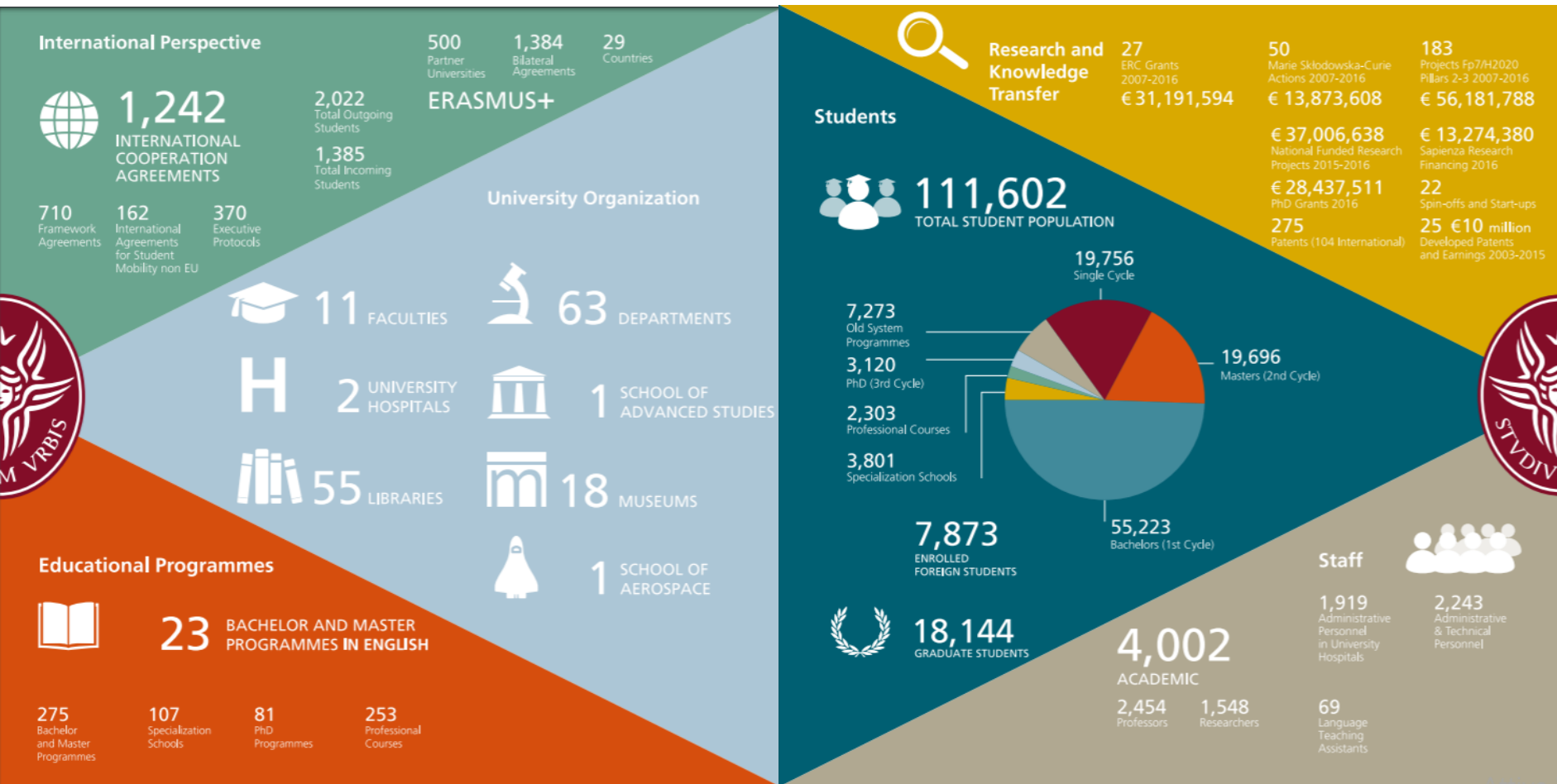
Sapienza guarda l'Italia. In un Paese in cui la disoccupazione giovanile (15-24 anni) a dicembre 2016 sale al 41% (arrivando nel mezzogiorno a picchi del 60%), lo stesso Paese in cui quasi un giovane su cinque non è né nel sistema scolastico né in cerca di lavoro (i NEET: Not in Education, Employment, or Training) **l'alternanza scuola-lavoro è una sfida.**

Sapienza guarda l'Europa. In Europa 2020 troviamo chiaramente delineate le strategie dell'Unione Europea, che puntano alla crescita ed all'occupazione. Tra i 5 grandi obiettivi che l'UE si propone di raggiungere entro il 2020, c'è quello di portare almeno al 40% il tasso dei giovani laureati. **Ma l'Italia è ancora fanalino di coda dei Paesi europei per numero di laureati:** penultima (dopo di noi solo la Romania) con appena il 26% dei giovani tra i 30 e i 34 laureati; ben al di sotto della media europea che si attesta sul 39,1%.



Con oltre 700 anni di storia, 112mila studenti complessivi, 4.000 docenti e 2.000 funzionari, tecnici e bibliotecari oltre a 2.000 amministrativi nelle strutture ospedaliere, la Sapienza è la prima università in Europa.

Sapienza at a Glance



- Nel **2015** l'organizzazione di un'attività completamente nuova per l'università e la prima sperimentazione
- Nel **2016** il consolidamento di un'azione completamente interiorizzata del sistema Sapienza
- Nel **2017** le prime azioni di monitoraggio-valutazione interna, e la promozione di progetti innovativi e di interesse strategico

Processo

- ✓ Censimento interno di disponibilità di progetti di ASL (giugno-luglio)
- ✓ Apertura del catalogo e candidatura ai progetti ASL alle scuole (settembre)
- ✓ Validazione progetto-scuola e avvio della procedura amministrativa (ottobre)
- ✓ Avvio dei percorsi di ASL (novembre - luglio)
- ✓ Chiusura della procedura amministrativa (schede di valutazione tutor/studente)



Cerca progetto per struttura

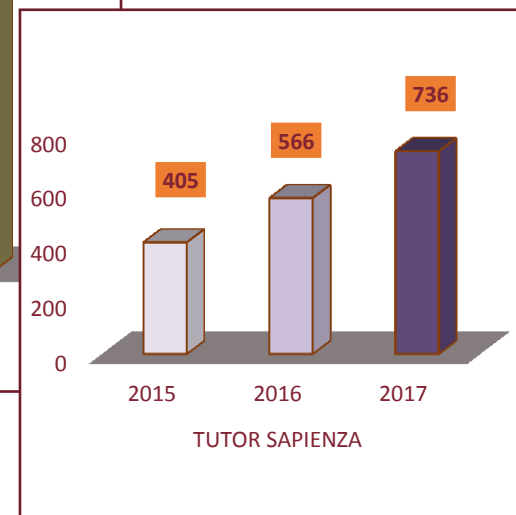
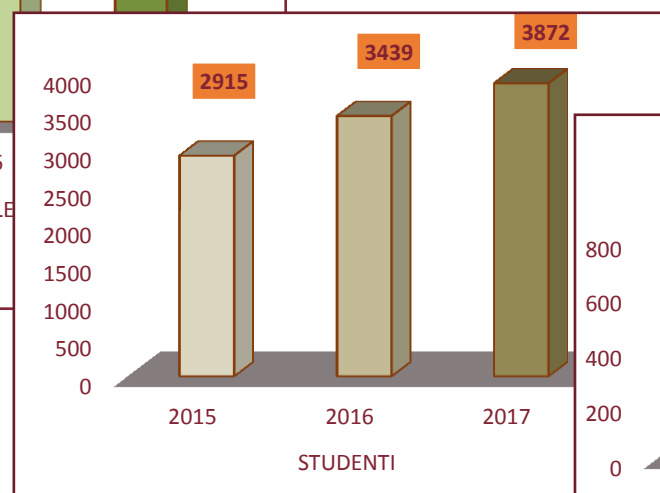
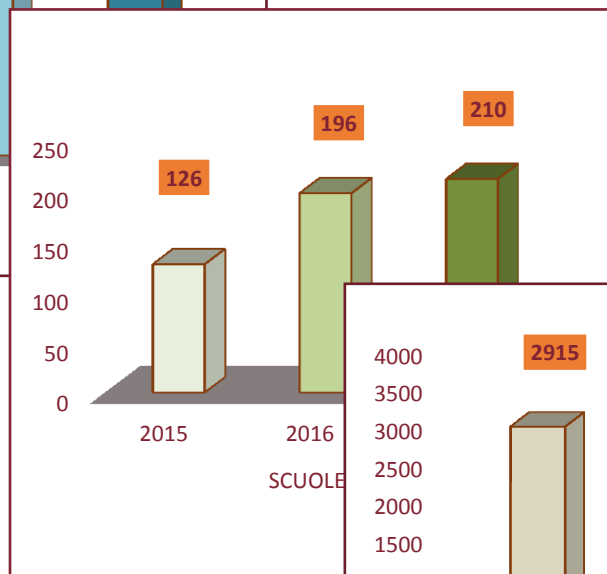
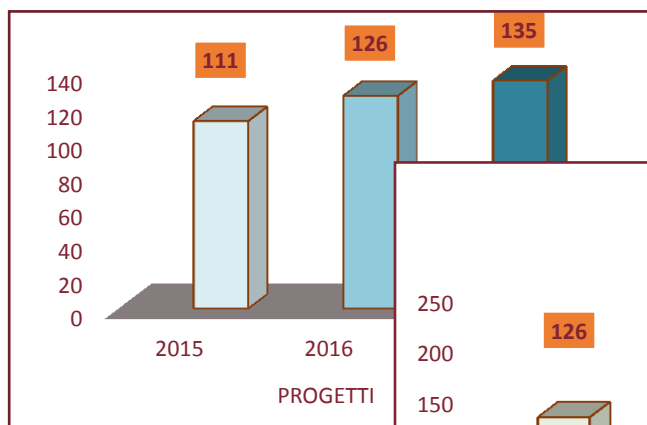


Parola chiave

es.: web, museo, comunicazione ...

Cerca







➤ Come mantenere ed aumentare l'ASL nell'Università



- **OBIETTIVO INTERNO. PIANO STRATEGICO 2016-2021: ORIENTAMENTO.**
*Sapienza fa sue alcune tra le priorità politiche contenute nell'Atto di indirizzo del Miur per il 2016, tra cui la previsione di esperienze lavorative concrete attraverso progetti di **Alternanza Scuola-Lavoro**;*
- **RICONOSCIMENTO.** Possibilità di rendicontare l'attività svolta da parte del personale docente.
- **SUPPORTO.** E' stato istituito un settore amministrativo ad hoc. Per ogni progetto di ASL è previsto il supporto di uno studente senior borsista.
- **COMUNICAZIONE/VALORIZZAZIONE.**



SAPIENZA
UNIVERSITÀ DI ROMA

Quali occasioni di ASL offre una grande università come Sapienza?

Orchestra e
gruppi musicali
(MuSa)



Teatro antico



Radio



Biblioteche



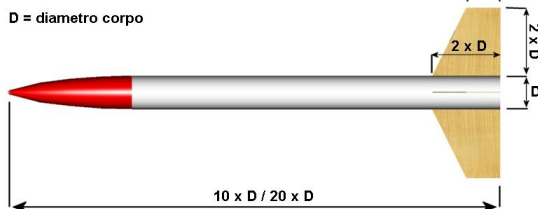
Restauro dell'affresco
del Sironi



SAPIENZA
UNIVERSITÀ DI ROMA

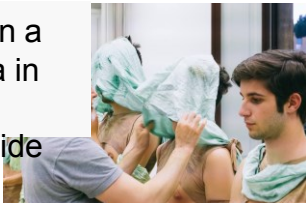
studio, progettazione e
realizzazione di modelli o parti di
velivoli e satelliti, razzi-modello^{1x p}

D = diametro corpo

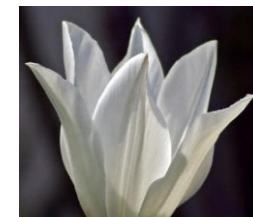


Studio del
corpo sui libri antichi

I ragazzi di Theatron a
lavoro per la messa in
scena
dell'Ippolito di Euripide



Laboratorio
di sceneggiatura



Allestimento di
schede floristiche

accettazione, classificazione
ed analisi delle materie prime



Indagine sulle condizioni
delle strade e
dei marciapiedi di Roma



costruzione e
programmazione
di robot mobili



progettazione
di una ricerca



sviluppo di applicazioni mobili su
piattaforma Android e iOS;
sviluppo di applicazioni web



assistenza al laboratorio di microscopia



allestimento
di ciclo-officina.



SAPIENZA
UNIVERSITÀ DI ROMA

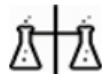


Un'esperienza di qualità:
LAB2GO 2016/2017 - ASL
<https://youtu.be/je4Eh9JkWow>



$E=mc^2$

FISICA



CHIMICA



BIOLOGIA



SCIENZE DELLA TERRA



INFORMATICA E ROBOTICA



“Dico ai giovani: non pensate a voi stessi, pensate agli altri. Pensate al futuro che vi aspetta, pensate a quello che potete fare, e non temete niente. Non temete le difficoltà: io ne ho passate molte, e le ho attraversate senza paura, con totale indifferenza alla mia persona.”

Rita Levi

Montalcini



Contatti e informazioni

- settorealternanza@uniroma1.it
- prorettorepascucci@uniroma1.it
- <http://www.uniroma1.it/alternanzascuolalavoro>